

### LAN интерфейс:

- 4-портовый hub (4-портовый маршрутизатор)
- 10/100 Base-T auto-sensing и auto-negotiation
- Auto-MDIX (4- портовый маршрутизатор)

### Аппаратный интерфейс:

- WAN: RJ-11
- LAN: RJ-45 x 4 (4- портовый маршрутизатор)
- LAN: RJ-45 x 1 (1- портовый маршрутизатор)
- Console: RS232 female
- RST: сброс к заводским настройкам

### Индикаторы:

- Питание: PWR
- WAN: LNK, ACT
- LAN: 10M/ACT, 100M/ACT (1-портовый маршрутизатор)
- LAN: 1, 2, 3, 4 (4- портовый маршрутизатор)
- SHDSL: ALM

### Физические и электрические:

- Размеры: 18.7 x 3.3 x 14.5cm (ШxВxД)
- Питание: 100~240VAC (через адаптер)
- Потребление: 9 Вт максимум
- Температура: 0~45 °C
- Влажность: 0%~95%RH (без конденсата)

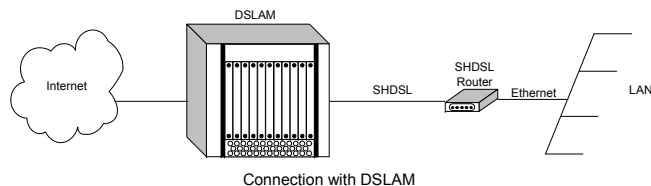
### Маршрутизация:

- Поддержка протоколов IP/TCP/UDP/ARP/ICMP/IGMP
- Маршрутизация: статическая и RIPv1/RIPv2 (RFC1058/2453)
- IP multicast и IGMP проху (RFC1112/2236)
- Трансляция сетевых адресов (NAT/PAT) (RFC1631)
- NAT ALGs для ICQ / Netmeeting / MSN / Yahoo Messenger
- DNS relay и caching (RFC1034/1035)
- Сервер DHCP (RFC2131/2132)

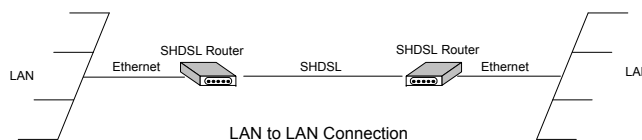
### Мост:

- IEEE 802.1D прозрачный мост
- IEEE 802.1q VLAN
- Port-based VLAN (4- портовый маршрутизатор)
- Spanning tree протокол.

### Применения:



C DSLAM



“Точка-точка”

**Dynamix®**  
www.godynamix.com

**G.shdsl**  
**Модемы/маршрутизаторы**  
**серии Dynamix UM-S**



**Инструкция по быстрой**  
**установке**

Версия 1.0

## Состав:

### Внимательно проверьте комплектность:

- ◆ Одно устройство серии Dynamix UM-S
- ◆ Один адаптер питания
- ◆ Один LINE кабель
- ◆ Один Console кабель (DB9)
- ◆ Один CD с Руководством пользователя.

## Фронтальная панель

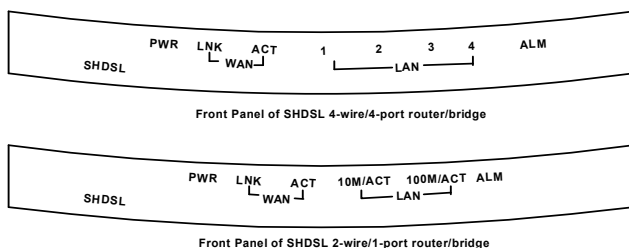


Рис. 1: Фронтальная панель

## Задняя панель

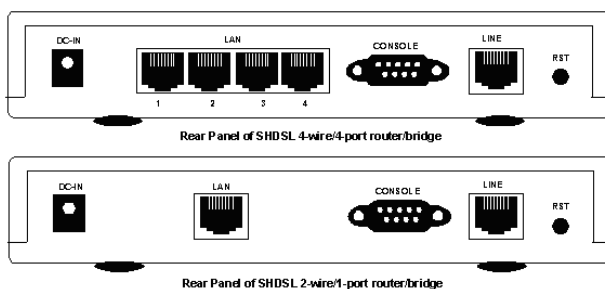


Рис. 2: Задняя панель

## Установка:

**Внимание:** Во избежание повреждения устройства, не включайте питание пока не установите устройство полностью.

- ✓ Подсоедините кабель питания к порту DC-IN расположенному на задней панели.
- ✓ Подсоедините Ethernet кабель

Если 1 портовое устройство подсоединяется непосредственно к компьютеру, то используется "cross over" кабель. В случае подключения к концентратору или коммутатору, сначала убедитесь поддерживает ли он режим автоопределения. Если да, то можно использовать и "cross over" и "pass through" кабеля. Если же нет, то только "pass through" Ethernet кабель должен использоваться. 4x портовый маршрутизатор поддерживает авто-MDIX порты, поэтому можно использовать любой кабель.

- ✓ Подсоедините телефонный кабель к устройству, а противоположный конец к телефонной розетке.
- ✓ Подсоедините кабель питания к электрической розетке.
- ✓ Включите компьютер, который будет использоваться для конфигурирования.

## Подключения:

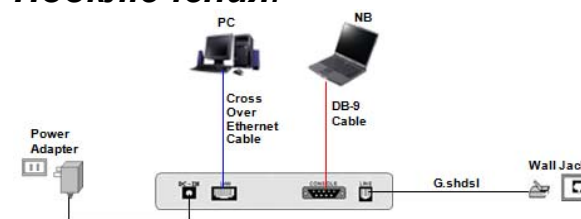


Рис. 3: Прямое подключение к PC или ноутбуку для 1- портового маршрутизатора

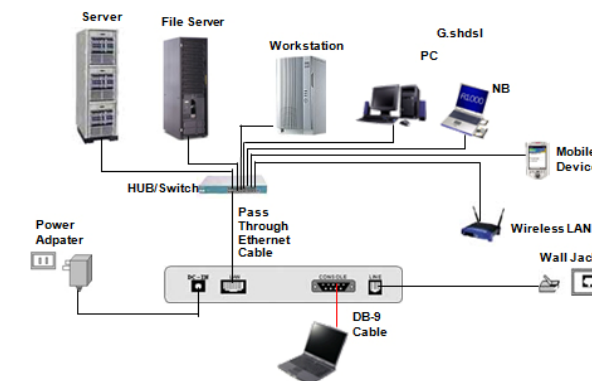


Рис. 4: Подключение с помощью Хаба или коммутатора для 1- портового маршрутизатора

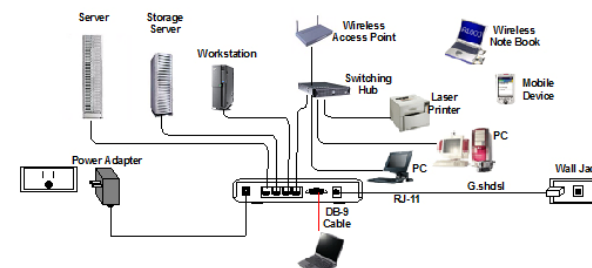


Рис. 5: 4-портовый маршрутизатор со сложной сетевой топологией