



# DYNAMIX UM-A (1 LAN)



**Инструкция по быстрому запуску**

# **Содержание**

---

- I. Описание панелей для ADSL модема/маршрутизатора с 4 портами**
- II. Описание панелей для ADSL модема/маршрутизатора с 1 портом**
- III. Подключение ADSL модема/маршрутизатора с 1 портами**
- IV. Подключение ADSL модема/маршрутизатора с 4 портом**
- V. Настройка TCP/IP в Windows**

**Настройка под Windows ME/98**

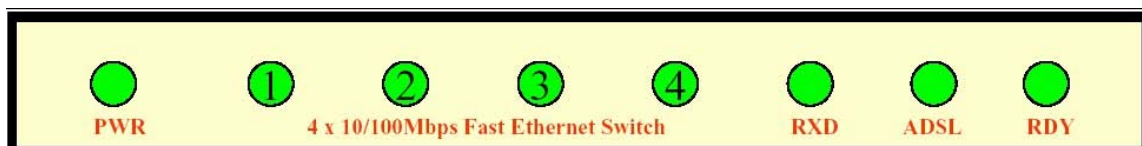
**Настройка под Windows 2000**

**Настройка под Windows XP**

- IV. Настройка ADSL модема/маршрутизатора.**

# I. Описание панелей для ADSL модема/маршрутизатора с 4 портами

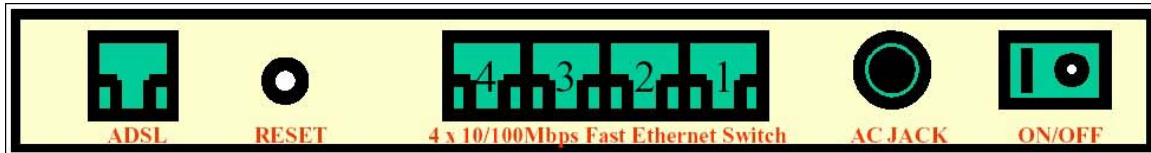
## 1. Передняя панель



На передней панели ADSL Router расположены кнопки: ADSL, RDY, 4 кнопки 4x 10/100 Mbps Fast Ethernet Switch и кнопка Power .

POWER Кнопка	Горит зеленым цветом, когда 4 портовый ADSL Router включен
ADSL	Горит, когда установлено ADSL соединение
RXD	Мигает при активации передачи данных
Port 1	Порт 1 Мигает, когда 4 портовый ADSL модем/маршрутизатор активирован для передачи/приема данных
Port 2	Порт 2 Мигает, когда 4 портовый ADSL модем/маршрутизатор активирован для передачи/приема данных
Port 3	Порт 3 Мигает, когда 4 портовый ADSL модем/маршрутизатор активирован для передачи/приема данных
Port 4	Порт 4 Мигает, когда 4 портовый ADSL модем/маршрутизатор активирован для передачи/приема данных
RDY кнопка	Индикатор статуса системы. Мигает, когда система активна

## 2. Задняя панель

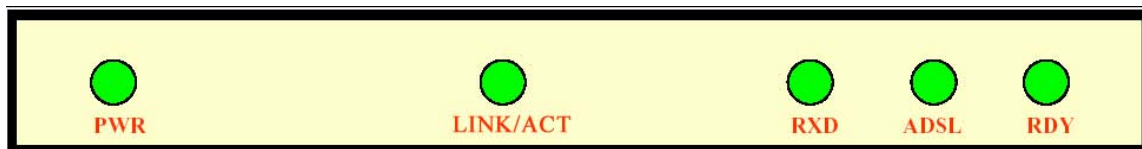


На задней панели ADSL Router расположены разъемы: ADSL, 4 x 10/100 Fast Ethernet Switches, Reset , AC Jack и переключатель ON/OFF.

ADSL	Соединение с линией ADSL
RESET	Перезагрузка и Восстановление заводских установок 4 Port ADSL Router.
PORT 1	Соединение с сетевым устройства 1 с автоматической поддержкой встроенного кроссовер
PORT 2	Соединение с сетевым устройства 2 с автоматической поддержкой встроенного кроссовер
PORT 3	Соединение с сетевым устройства 3 с автоматической поддержкой встроенного кроссовер
PORT 4	Соединение с сетевым устройства 4 с автоматической поддержкой встроенного кроссовер
AC JACK	Разъем питания AC
ON/OFF	Выключатель питания

## II. Описание панелей для ADSL модема/маршрутизатора с 1 портом

### 1. Передняя панель



На передней панели ADSL Router расположены кнопки: ADSL, RDY, LINK/ACT и кнопка Power.

PWR Кнопка	Горит зеленым цветом, когда 1 портовый ADSL Router включен
ADSL	Горит, когда установлено ADSL соединение
RXD	Мигает при активации передачи данных
LINK/ACT	Мигает, когда 1 портовый ADSL модем/маршрутизатор активирован для передачи/приема данных
RDY кнопка	Индикатор статуса системы. Мигает, когда система активна

### 2. Задняя панель

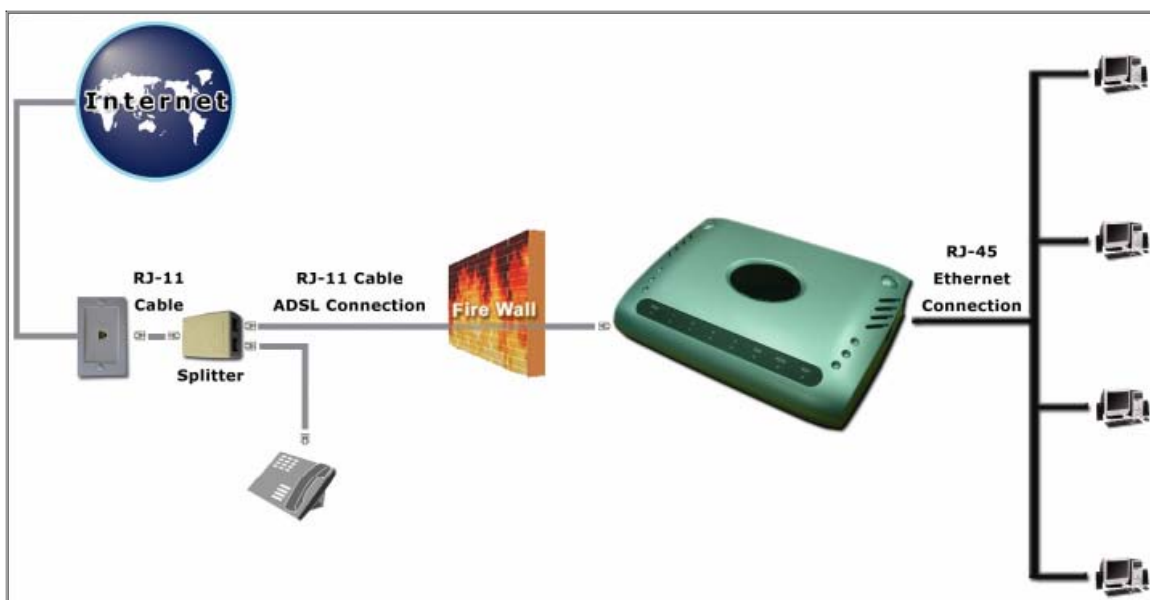


На задней панели ADSL Router расположены разъемы: ADSL, LAN, Reset, AC Jack и переключатель ON/OFF.

ADSL	Соединение с линией ADSL
RESET	Перезагрузка и Восстановление заводских установок 1 Port ADSL Router.
LAN	Соединение с сетевым устройства с автоматической поддержкой встроенного кроссовер
AC JACK	Разъем питания AC
ON/OFF	Выключатель питания

# III. Подключение ADSL модема/маршрутизатора с 1 портами

## 1. Принцип установки соединения

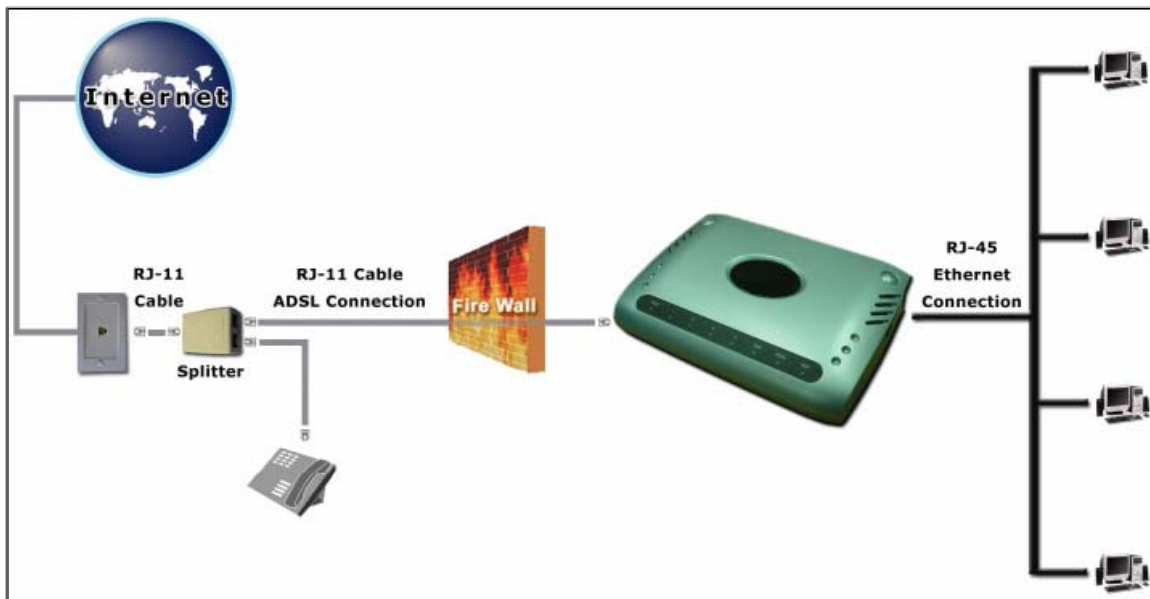


## 3. Установка соединения.

- Убедитесь, что ваше сетевое оборудование и компьютер выключены.
- Соедините один конец с вашим Ethernet кабелем (RJ45) с одним из портов LAN ADSL маршрутизатора подключите к вашему компьютеру.
- Соедините вашу ADSL линию через сплиттер или микрофильтр с портом ADSL вашего ADSL модема/маршрутизатора.
- Соедините AC блок питания с вашим однопортовым ADSL модемом/маршрутизатором .
- Включите ваш компьютер / ноутбук и 1 портовый ADSL модем/маршрутизатор.

## VI. Подключение ADSL модема/маршрутизатора с 4 портами

### 1. Принцип установки соединения



### 4. Установка соединения.

- Убедитесь, что ваше сетевое оборудование и компьютер выключены.
- Соедините один конец с вашим Ethernet кабелем (RJ45) с одним из (1-4) портов LAN ADSL маршрутизатора подключите к вашему компьютеру.
- Соедините вашу ADSL линию через сплиттер или микрофильтр с портом ADSL вашего ADSL модема/маршрутизатора.
- Соедините AC блок питания с вашим 4 портовым ADSL модемом/маршрутизатором .
- Включите ваш компьютер / ноутбук и 4 портовый ADSL модем/маршрутизатор.



# V. Настройка TCP/IP в Windows

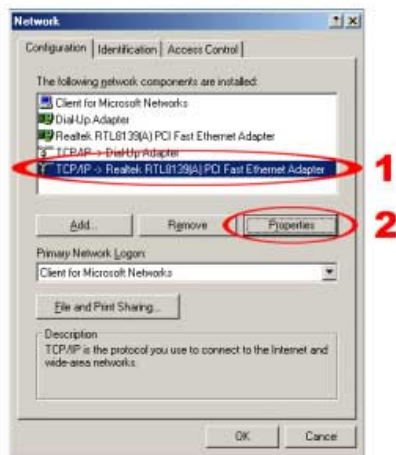
## Настройка для Windows ME/98



Шаг 1: нажмите "Start", "Settings", "Control Panel"



Шаг 2: Двойным щелчком выберите "Network"



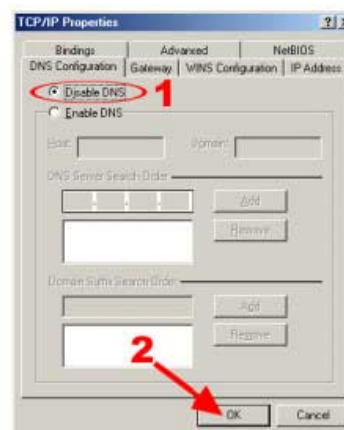
Шаг 3: выделите установленный сетевой адаптер и нажмите "Properties"



Шаг 4: выделите "Obtain an IP address automatically"



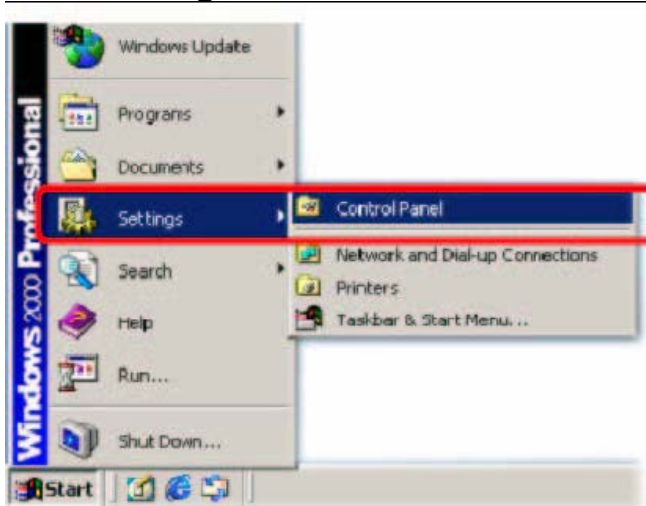
Шаг 5: Удалите все предыдущие настройки



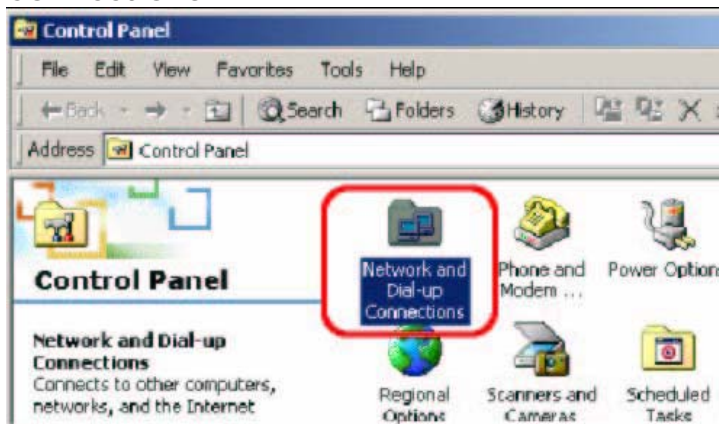
Шаг 6: выделите "Disable DNS" и нажмите OK

## Настройка для Windows 2000

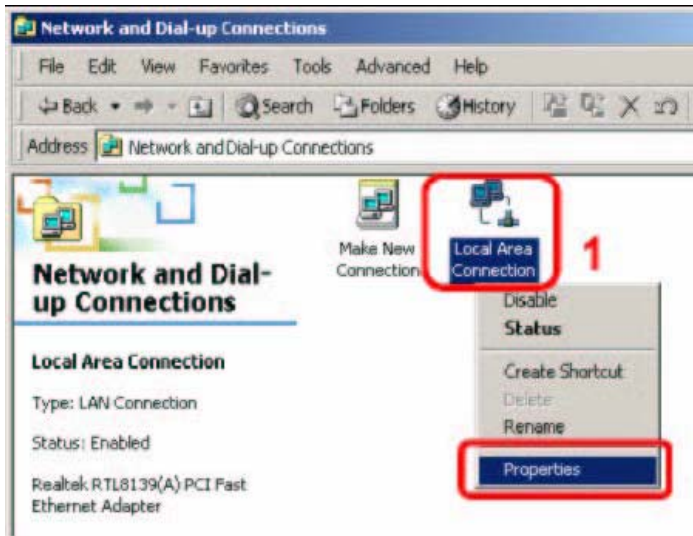
### Шаг 1: Откройте Start-Setting-Control Panel



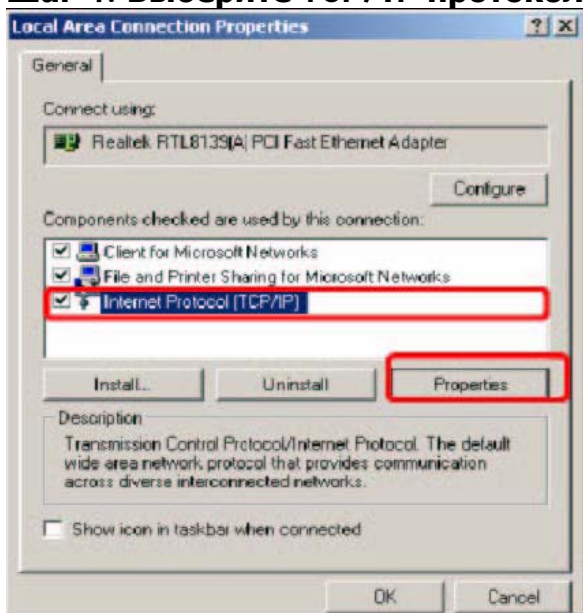
### Шаг 2 : Двойным щелчком выберите Network and Dial-Up Connections.



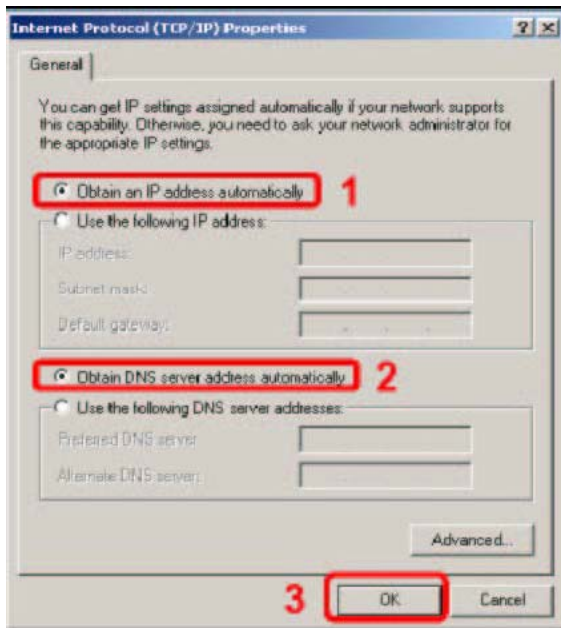
### Шаг 3: Правой кнопкой нажмите на Local Area Connection и выберите Properties.



**Шаг 4: Выберите TCP/IP протокол и нажмите Properties.**

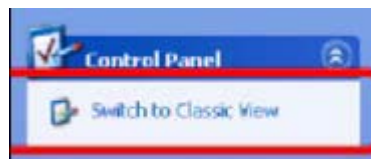


**Шаг 5: Щелкните Obtain and IP Address automatically and Obtain DNS server address automatically.**

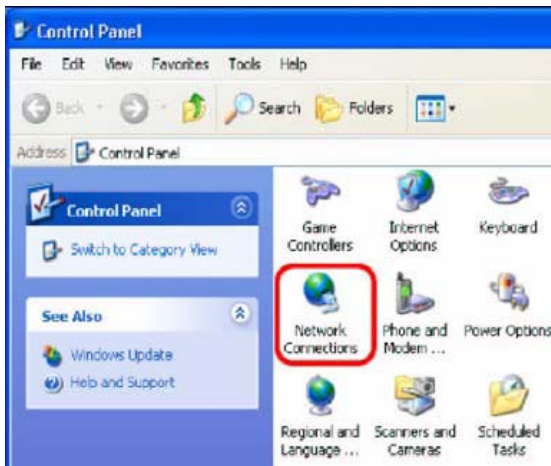


## Настройка для Windows XP

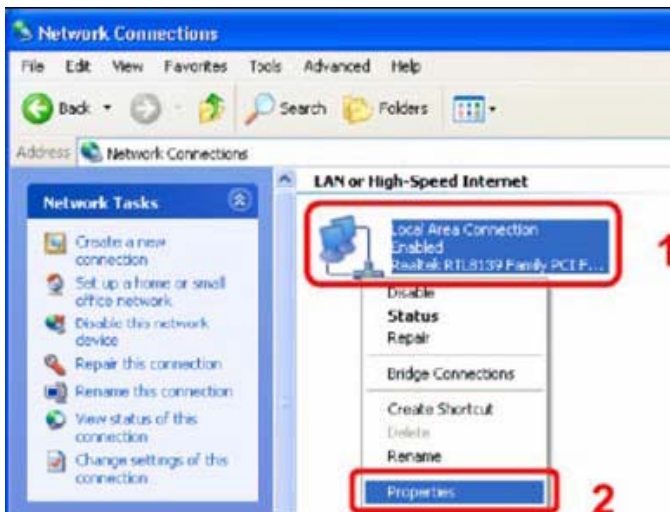
### Шаг 1 : Откройте Start-Control Panel-Classic View



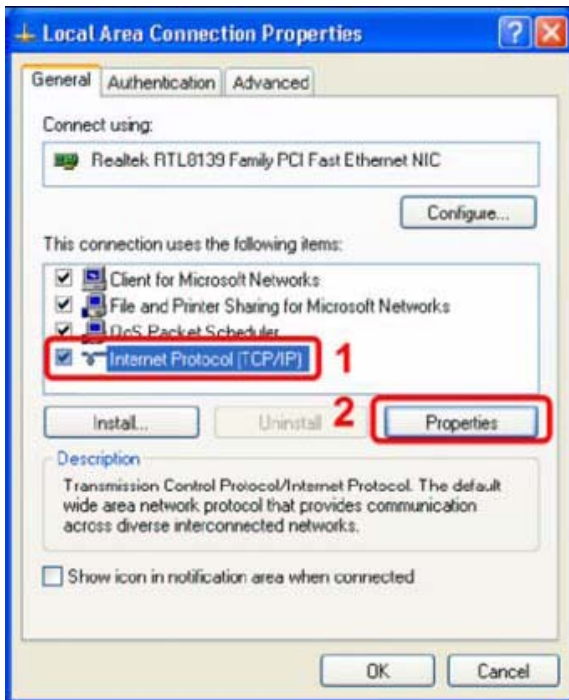
**Шаг 2: Двойным щелчком выберите Network Connection.**



**Шаг 3 : Правой кнопкой мыши нажмите на Local area Connection и выберите Properties.**



**Шаг 4 : Выберите TCP/IP протокол и нажмите Properties.**



**Шаг 5 : Выберите раздел General и отметьте Obtain and IP address automatically and Obtain DNS server address automatically.**



## IV. Настройка ADSL модема/маршрутизатора

1. Запустите Web. Browser (Internet Explorer, Netscape, или др.). Введите в адресной строке первоначальный IP – адрес ADSL Router **http: // 10.0.0.2**, затем нажмите кнопку «Enter».



2. Введите имя пользователя и пароль. Исходное имя пользователя **“admin”**, и исходный пароль **“epicrouter”**. Затем нажмите **«OK»**.



3. После того, как Вы нажмете **“Log In”**, откроется Домашняя страница, со всеми настройками и конфигурацией маршрутизатора. Нажмите **«Automatic Setup»** и следуйте предлагаемым шагам для того что бы вы могли проинсталлировать легко и быстро ваш ADSL Router.

System Information	
Firmware Version:	CX82xxx_4.1.0.13
Customer Software Version:	840R_NB_020904.00FA
Default Setting ISP :	BT ADSL(UK)
PPP Status :	Disconnected
Menu	
Quick Setup	
→ Automatic Setup	Follow these quick steps to install the ADSL Router.
→ Manual Setup	Manually configure the ADSL Router step by step.
Advanced Mode	
→ Advanced Setup	For professional user only. Configure the advanced features of the ADSL Router.
→ Manage Public Server	For professional user only. Configure the virtual server features of the ADSL Router.
Status	
→ Current Setting	Show the current device system setting.
→ System Log	Show events triggered by the system.

Шаг 1. Выберите из данного списка страну.

Automatic Setting	
Country :	Finland <input type="button" value="v"/>
ISP :	Helsinki <input type="button" value="v"/>
Encapsulation :	1483 Bridged LLC
VPI :	0
VCI :	100
Choose mode	
Bridge mode	Enabled <input type="button" value="v"/>
IP mode	Dynamic IP <input type="button" value="v"/>
<input type="button" value="Save Setting"/>	

\* IP Mode : Нажмите «**Dynamic IP**» или «**Static IP**» . Проверьте ваш ISP для connection/setting.

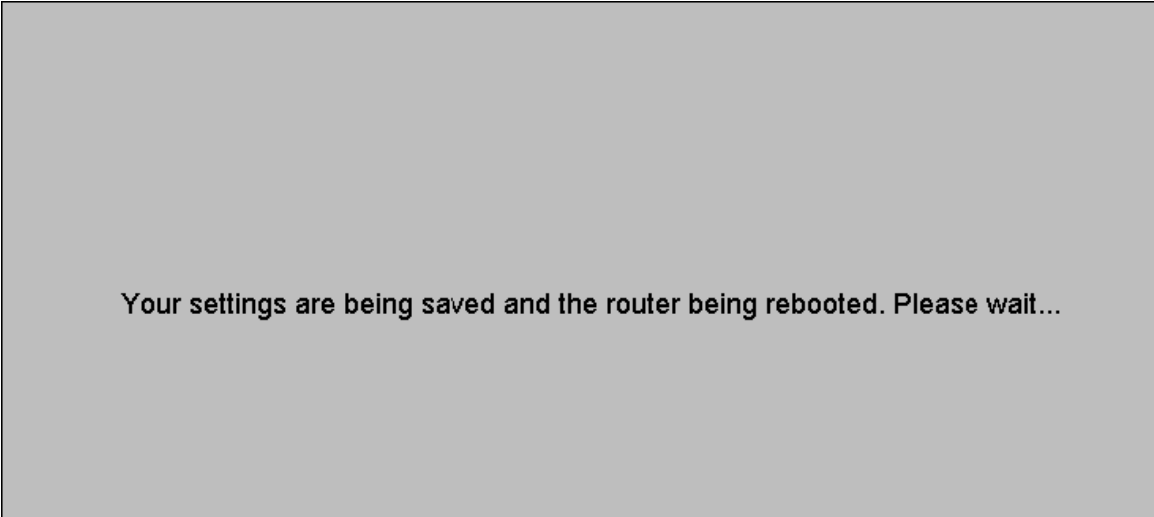
\* Если «**Static IP**» выбран , то проверьте ваш ISP для connection/setting.

\* Для некоторых спецификаций “**Encapsulation**” вам необходимо использовать ваш «**User Name**» и «**Password**». Проверьте ваш ISP для connection/setting.

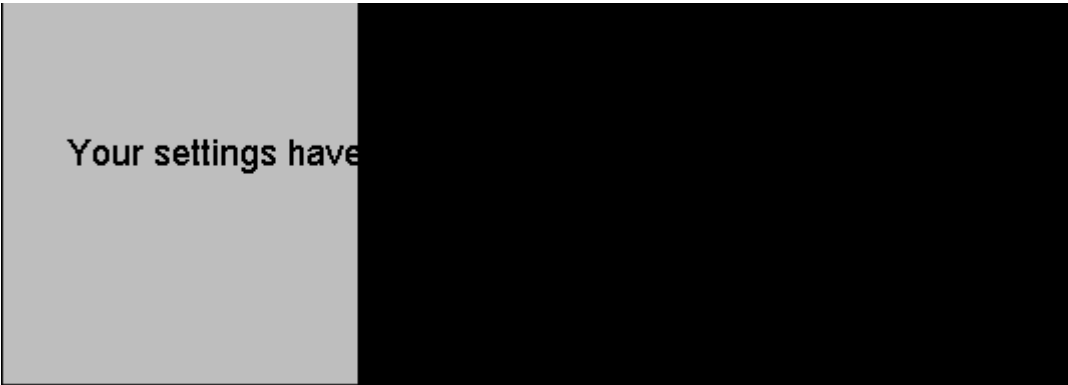


\* Нажмите и выберите «**Manual setup**» если вы не можете найти разрешенных параметров для кокой то определенной страны. Проверьте ваш ISP для connection/setting.

**Шаг 2. Нажмите «Save Setting»** после того как вы сделали выбор.



Your settings are being saved and the router being rebooted. Please wait...



Your settings have been saved and the router has rebooted.

Back To Home

После выполнения вышеуказанных действий вам следует перезагрузить ваш компьютер для активирования настроек. Нажмите «**Back To Home**» .

**Примечание:** Для более детальной информации по настройке обратитесь к «Руководству Пользователя».